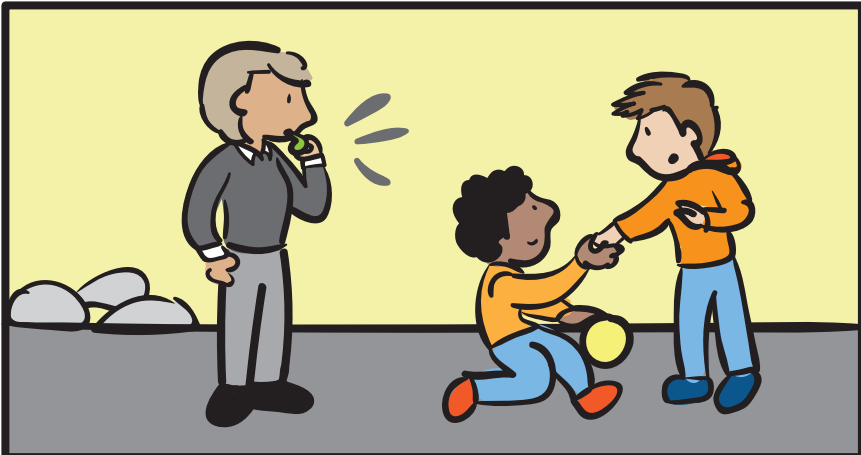
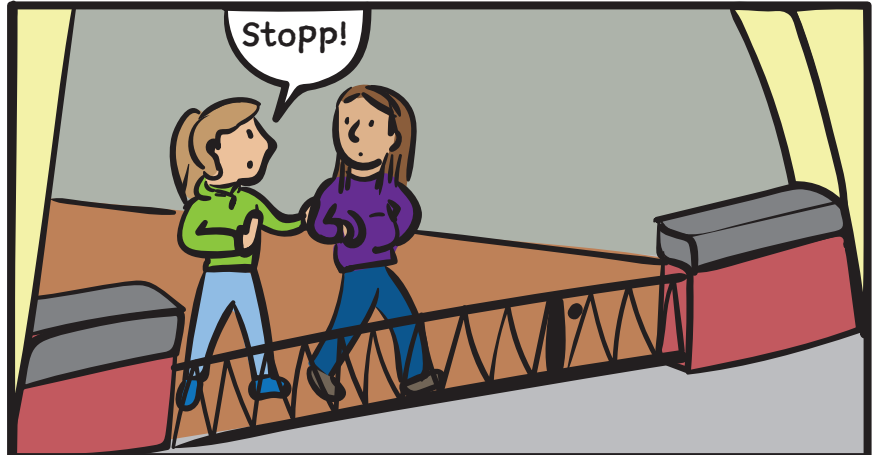


Meine Schulregeln



Ich gehe fair mit Anderen um.



Ich bleibe während der Schulzeit auf dem Schulgelände.



Ich bin pünktlich.



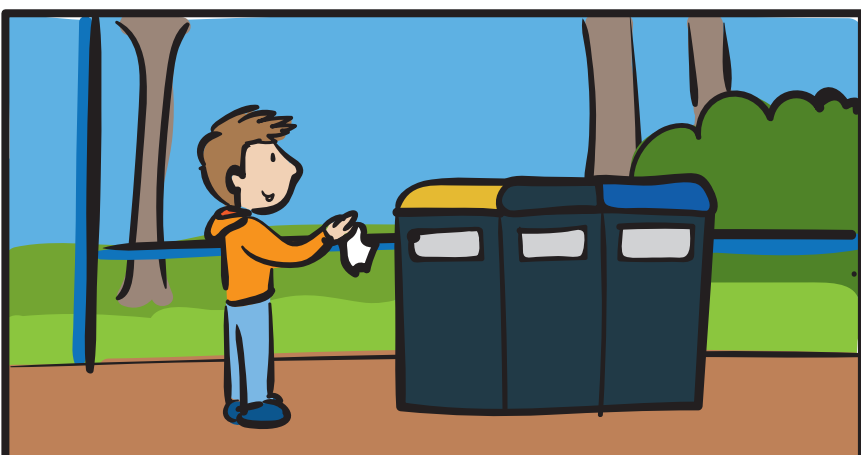
Ich stelle mich am Aufstellplatz auf.



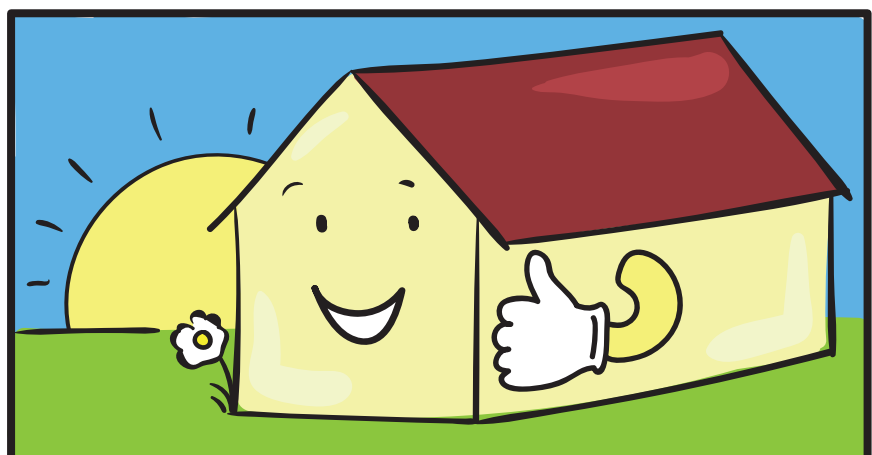
Ich bitte bei Problemen in der Pause die Aufsicht um Hilfe.



Ich halte mich an die Klassenregeln.



Ich benutze die Mülleimer der Schule.



Ich gehe mit Gegenständen der Schule achtsam um.